

Тип S24 –ТН | 2/2-ходовой электромагнитный клапан  
Для температуры среды до +200°C

Производитель  
германская компания  
GSR Ventiltechnik GmbH & Co. KG.

Клапан с принудительным  
управлением, работает от 0 бар ( $\Delta P=0$ ).

Затвор поршневого типа пригоден  
для эксплуатации при низких и высоких температурах.

Опции: -NO (нормально открытый);  
-EN; -EJ; -EX; (индикатор положения запорного органа);  
-HA (ручной дублер).



**Клапан отсечной электромагнитный (соленоидный клапан)**

Базовая версия NC - нормально закрытый. В момент подачи электропитания электромагнитное поле катушки поднимает плунжер закрепленный с подъемным штоком, который поднимает золотник (пилотный клапан) в теле затвора, открывая перепускное отверстие и аккумулируя усилие возвратной пружины плунжера. Рабочая среда через отверстие попадает в выпускную полость. Усилие рабочей среды на затвор (подпор) уменьшается при снижении дифференциального давления  $\Delta P$  (перепада давления во впускной и выпускной полости). При последующем подъеме штока золотник своей "юбкой" зацепляет затвор и тянет его вверх, открывая клапан. После отключения электропитания возвратная пружина плунжера через шток возвращает золотник в исходное положение, закрывая перепускное отверстие. В полость над затвором нагнетается давление рабочей среды (дифференциальное давление  $\Delta P$  на входе и выходе в клапан возрастает). Возвратная пружина продолжает воздействовать через шток и золотник на затвор клапана, опуская его на седло и отсекая подачу среды. Давление рабочей среды помогает процессу закрытия. Клапан закрывается.

**Данный клапан подходит для горячей воды, пара, мазута и других неагрессивных сред до +200°C**

Тип действия: с принудительным управлением

Материал внутренних деталей: нержавеющая сталь 1.4104 (AISI 430F)

Конструкция затвора: поршневой

Уплотнения: ..../..04/.... = PTFE

Соединение: фланцевое DN15-DN200  
PN16-DIN2533 PN40-DIN2545

Установка: Привод клапана только в вертикальном положении

Давление: **0-40 бар** (см. таблицу; если корпус из литейного чугуна давление пара не превышает 13 бар)

Поддерживаемое напряжение питания:  
AC: 24, 110, 230V 50Hz и 60Hz (переменный ток)  
DC: 24, 110, 205V= (постоянный ток)

Рабочие среды: нейтральные, газообразные и жидкие среды

Допустимое увеличение/снижение напряжения: +5% / -10%

Вязкость: до 50 мм<sup>2</sup>/с (сСт)

Расход энергии: T322 = 21 Ватт  
T242 = 26 Ватт  
T272 = 60 Ватт  
T352 = 80 Ватт  
T402 = 180 Ватт

Температура рабочей среды базовой версии: от -10°C до +180°C (для опции -EL +200°C)

Предпочтительная температура окружающей среды базовой версии: +35°C

Степень защиты оболочки от пыли и влаги: IP65, DIN 40050

Материал корпуса:

..../04../.... = серый чугун GG-25 (EN-GJL-250)  
..../05../.... = углеродистая сталь GS-C25 (GP240 GH)  
..../08../.... = нержавеющая сталь 1.4581 (AISI 316Ti)

Продолжительность включения: 100% ED - VDE 0580

Кабельное подключение:

DIN 43650 - штепсель / распределительная коробка

- ТН = Конструкция клапана поддерживает температуру до +180 °C – катушка с внешним выпрямителем;

- EL = Электрическое оборудование клапана рассчитано для температуры среды до +200°C – катушка с отдельным электрическим устройством;

Опция - EL доступна только в исполнении 230В 50-60Hz, не доступна для нормально открытого NO клапана.

ООО «АльфаПром» официальный дилер ведущих Европейских производителей электромагнитных клапанов

тел./факс: +7 (812) 313-26-48, +7 (495) 545-46-90; [www.alfaklapan.ru](http://www.alfaklapan.ru) ; e-mail: [info@alfaklapan.ru](mailto:info@alfaklapan.ru)



## Характеристики:

DN	Отверстие Ø мм	Расход м³/ч	Стандартный тип	Максимальное давление, в зависимости от типа используемой катушки				
				T322-TH	T242-TH	T272-TH	T352-TH	T402-TH
15	15	5,0	S2401/0.04/....	0-10	0-40*	-	-	-
20	20	11,0	S2402/0.04/....	0-6	0-25	0-40*	-	-
25	25	13,0	S2403/0.04/....	0-6	0-25	0-40*	-	-
32	32	28,0	S2404/0.04/....	0-6	0-20	0-40*	-	-
40	40	30,0	S2405/0.04/....	0-6	0-20	0-40*	-	-
50	50	46,0	S2406/0.04/....	-	0-6	0-25	0-40*	-
65	65	75,0	S2407/0.04/....	-	-	0-25	0-40*	-
80	80	97,0	S2408/0.04/....	-	-	0-20	0-40*	-
100	100	143,0	S2409/0.04/....	-	-	0-12	0-20*	-
125	125	240,0	S2410/0.04/....	-	-	-	0-6	0-25*
150	150	370,0	S2411/0.04/....	-	-	-	0-4	0-25*
200	200	625,0	S2412/0.04/....	-	-	-	-	0-13*

\*- в каждом случае, расход среды в таблице указан для самой мощной электромагнитной катушки!

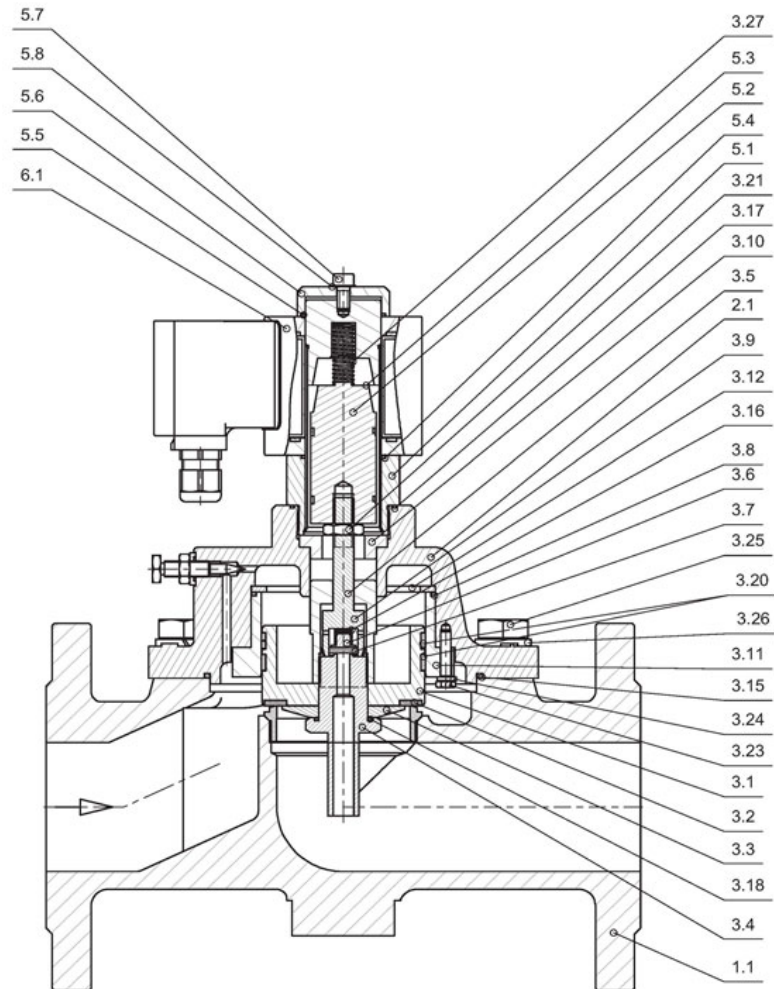
## Спецификация деталей:

- 1.1 Корпус клапана
- 2.1 Крышка клапана
- \*3.1 Затвор поршневого типа
- \*3.2 Уплотнение затвора
- \*3.3 Диск
- \*3.4 Отверстие золотника (пилотного клапана)
- \*3.5 Шпindel золотника (пилотного клапана)
- \*3.6 Передаточный шкив
- \*3.7 Уплотнение золотника (пилотного клапана)
- \*3.8 Пружина
- \*3.9 Штуцерный элемент затвора
- 3.10 Диск
- 3.11 Направляющий цилиндр
- 3.12 Диск
- 3.13 Аккумулирующий зажим
- 3.14 Диск
- \*3.15 Уплотнительное кольцо
- \*3.16 Уплотнительное кольцо
- \*3.17 Уплотнительное кольцо
- \*3.18 Уплотнительное кольцо
- \*3.19 Уплотнительное кольцо
- \*3.20 Компрессионное кольцо
- 3.21 Шестигранная гайка
- 3.22 Шестигранная гайка
- 3.23 Винт с шестигранной головкой
- 3.24 Стопорная шайба
- 3.25 Болт
- 3.26 Стопорная шайба
- \*3.27 Пружина плунжера
- 5.1 Цилиндрическая оболочка плунжера
- 5.2 Плунжер
- 5.3 Диск
- 5.4 Уплотнительное кольцо
- 5.5 Уплотнительное кольцо
- 5.6 Прижимная крышка
- 5.7 Болт
- 5.8 Диск
- 6.1 Электромагнитная катушка

\*-входит в ремонтный комплект (service-set)

(Производитель не несет обязательств по точному соответствию этих данных)

## Тип S2407-S2409



Тип S2401 DU до +250°C

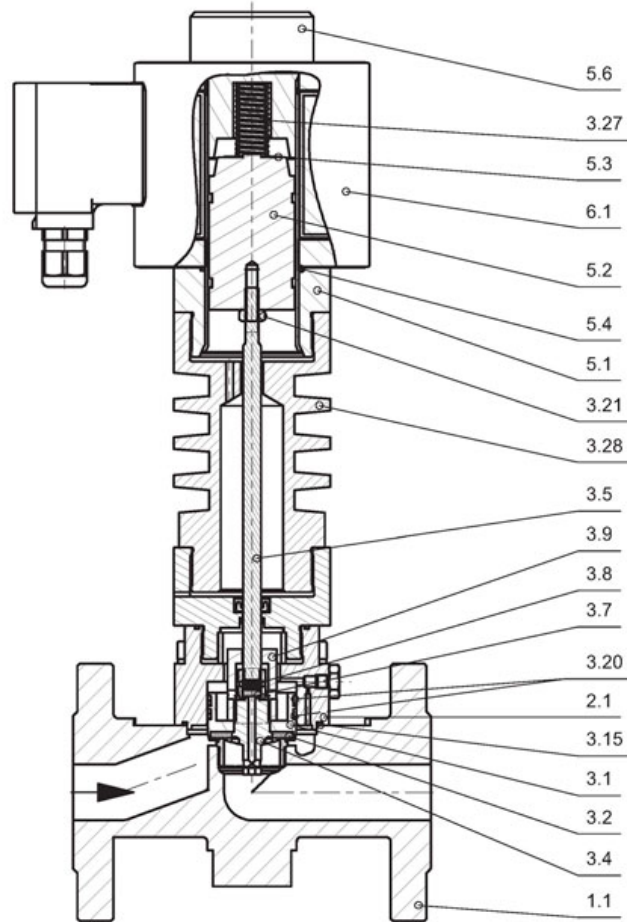
Опция DU = Дистанционный узел для катушки,  
с отдельным переключающим устройством

## Спецификация деталей:

- 1.1 Корпус клапана
- 2.1 Крышка клапана
- \*3.1 Затвор поршневого типа
- \*3.2 Уплотнение седла
- \*3.4 Отверстие золотника (пилотного клапана)
- \*3.5 Шпindel золотника (пилотного клапана)
- \*3.7 Уплотнение золотника (пилотного клапана)
- \*3.8 Пружина
- \*3.9 Штуцерный элемент затвора
- \*3.15 Уплотнительное кольцо
- \*3.20 Компрессионное кольцо
- 3.21 Шестигранная гайка
- \*3.27 Пружина плунжера
- 3.28 Дистанционный узел
- 5.1 Цилиндрическая оболочка плунжера
- 5.2 Плунжер
- 5.3 Диск
- 5.4 Уплотнительное кольцо
- 5.6 Прижимная крышка
- 6.1 Электромагнитная катушка

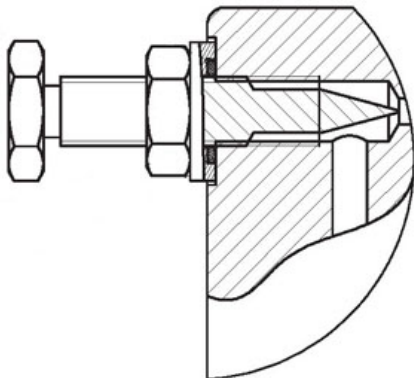
\*-входит в ремонтный комплект (service-set)

(Производитель не несет обязательств по точному соответствию этих данных)



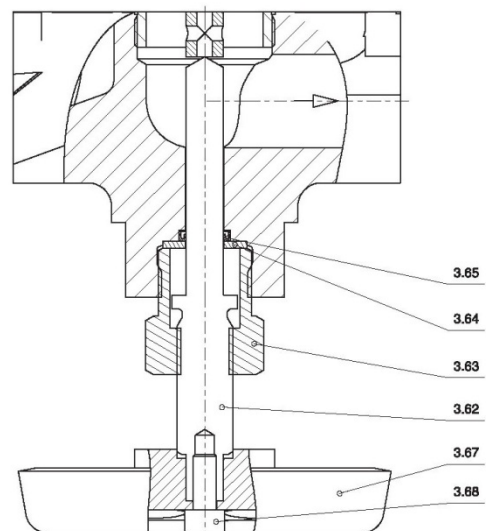
## Регулятор скорости закрытия - SR

В закрученном положении винта: клапан закрывается – медленнее;  
В открученном положении винта: клапан закрывается – быстрее;



## Ручной дублер – HA

- 3.62 Шпindel
- 3.63 Штуцер
- 3.64 Шайба
- 3.65 Кольцо U-образное
- 3.67 Рукоятка ручного дублера
- 3.68 Болт с цилиндрической головкой



ООО «АльфаПром» официальный дилер ведущих Европейских производителей электромагнитных клапанов

тел./факс: +7 (812) 313-26-48, +7 (495) 545-46-90; [www.alfaklapan.ru](http://www.alfaklapan.ru) ; e-mail: [info@alfaklapan.ru](mailto:info@alfaklapan.ru)



## Индикатор положения / Концевой выключатель / Позиционер - EN (от DN20)

- 3.75 Штуцерное крепление
- 3.76 Шпindelь
- 3.77 Уплотнительное кольцо
- 3.79 Соединительная гайка
- 3.82 Болт
- 3.83 Перманентный магнит
- 3.84 Прижимное кольцо
- 3.85 Штуцерное крепление
- 3.86 Индикатор положения
- 3.87 Круглая шайба

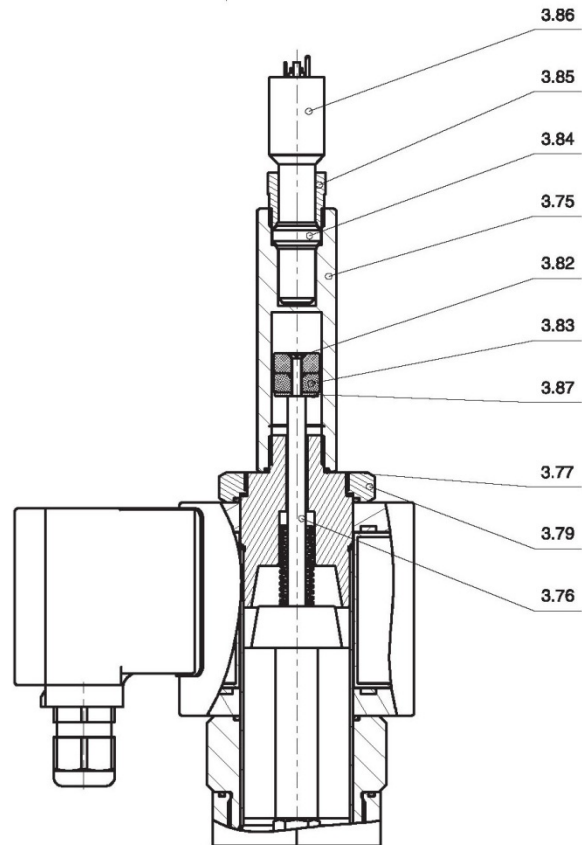
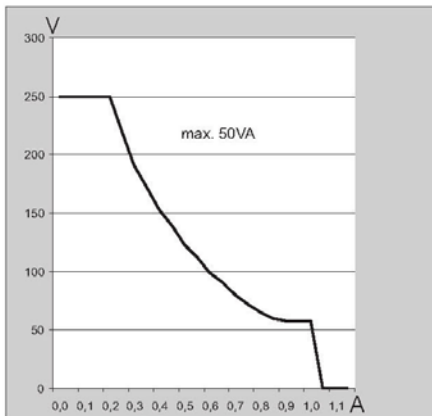


Схема присоединения

### Отключающая способность - график



### Индикатор положения

